



biomasse



Biogaz/
méthanisation



géothermie

Zones d'Accélération des Energies Renouvelables

(ZAENR)



hydroélectricité

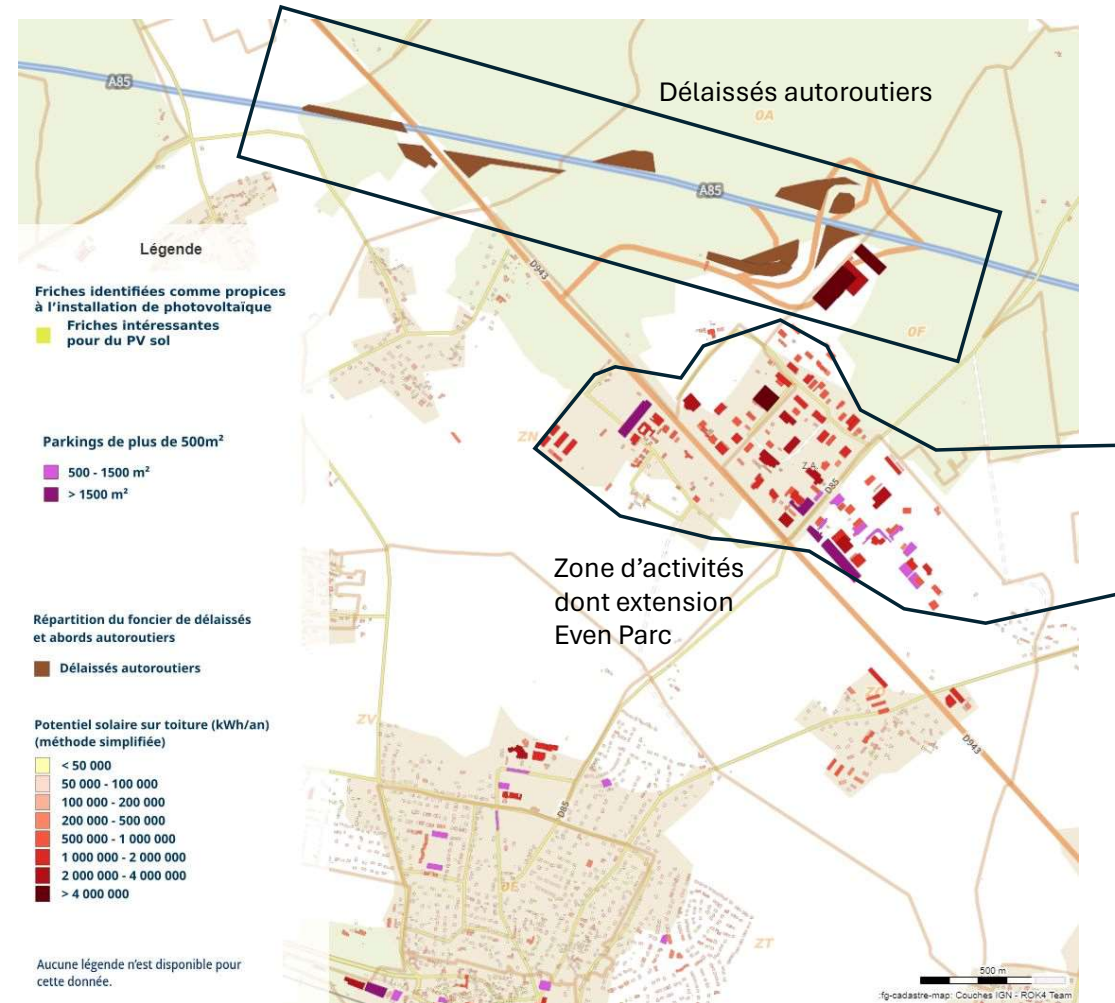
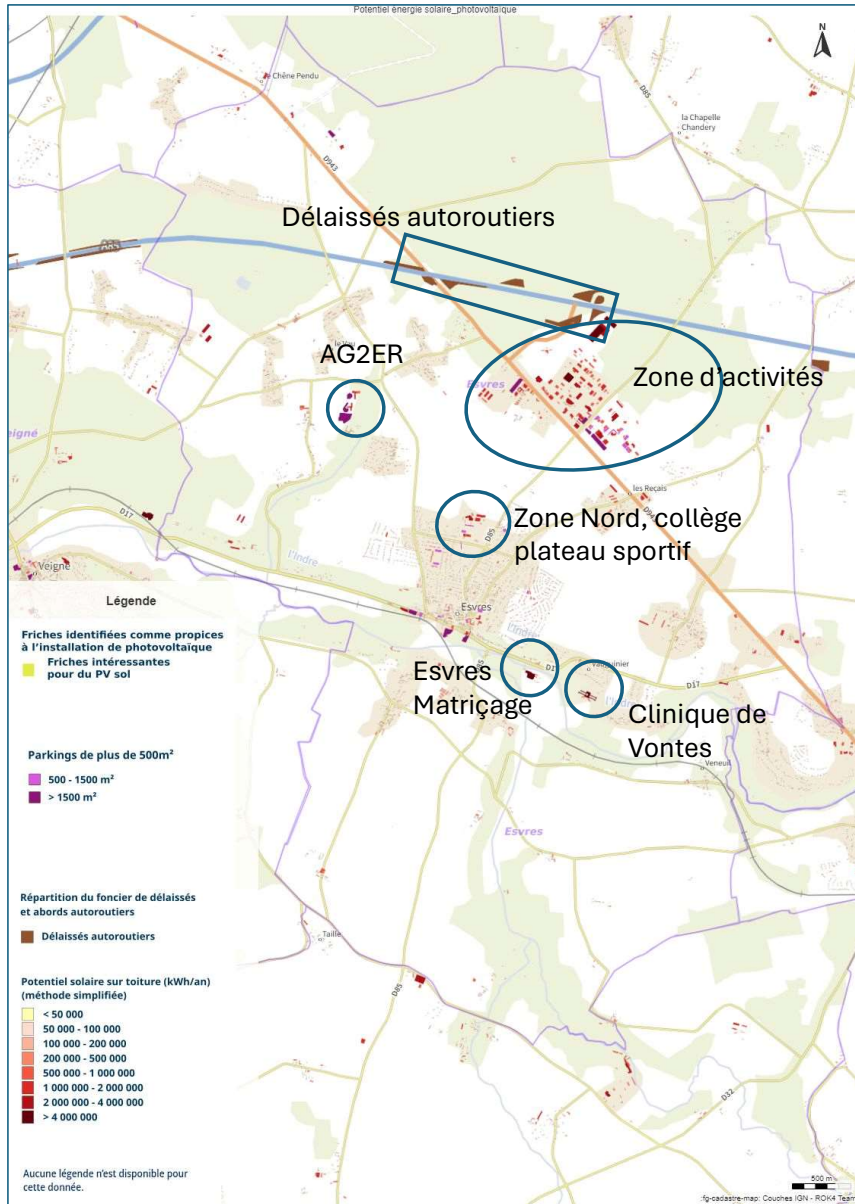


Photovoltaïque



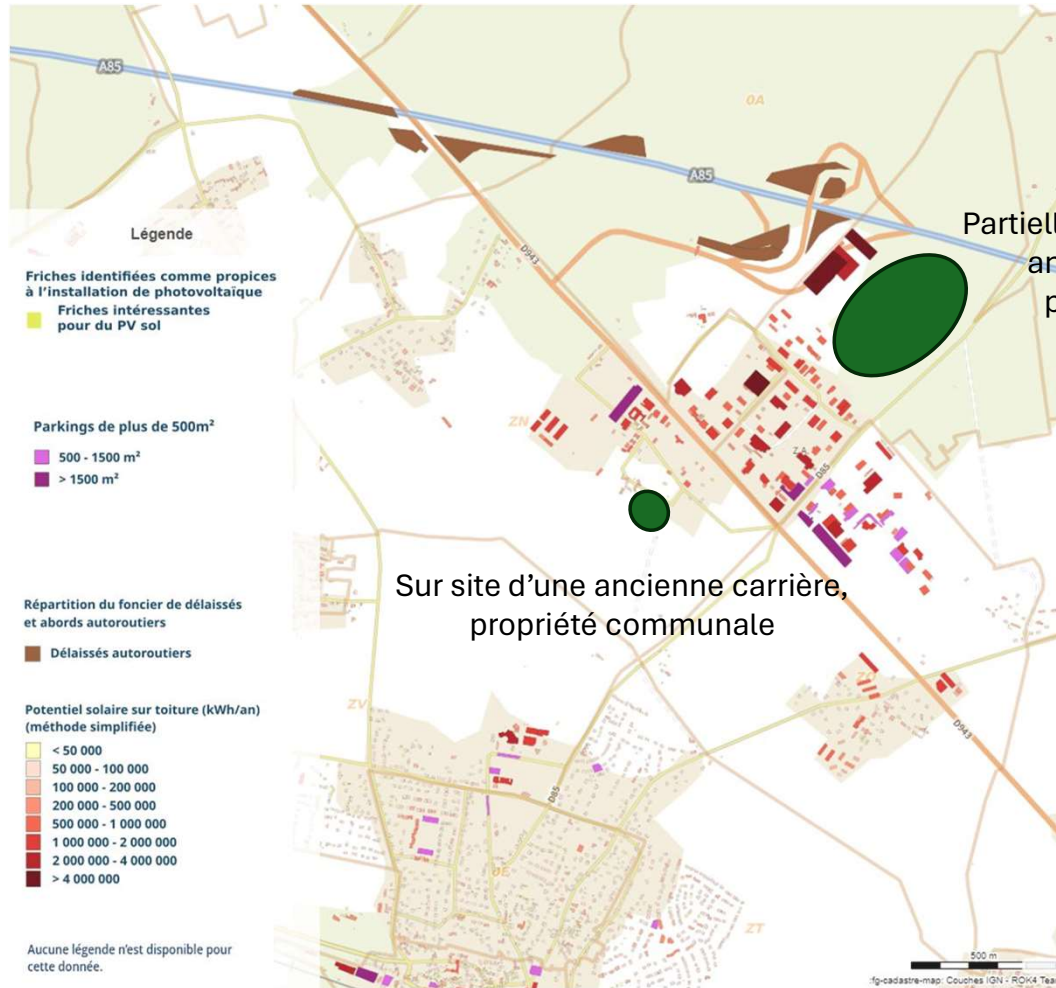
éolien

POTENTIEL ENERGIE SOLAIRE (existant et en cours)



ZOOM partie Nord

POTENTIEL ENERGIE SOLAIRE: FUTURS PARCS PHOTOVOLTAÏQUE



Partiellement sur site d'une ancienne carrière, propriété privée

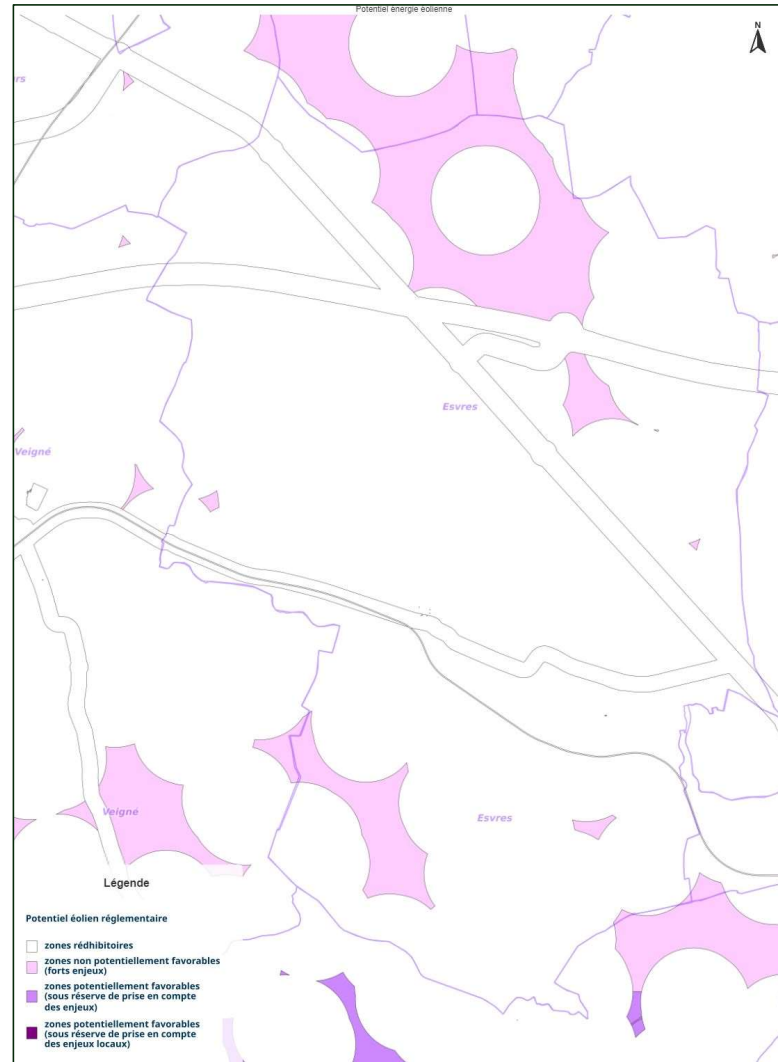
Sur site d'une ancienne carrière, propriété communale



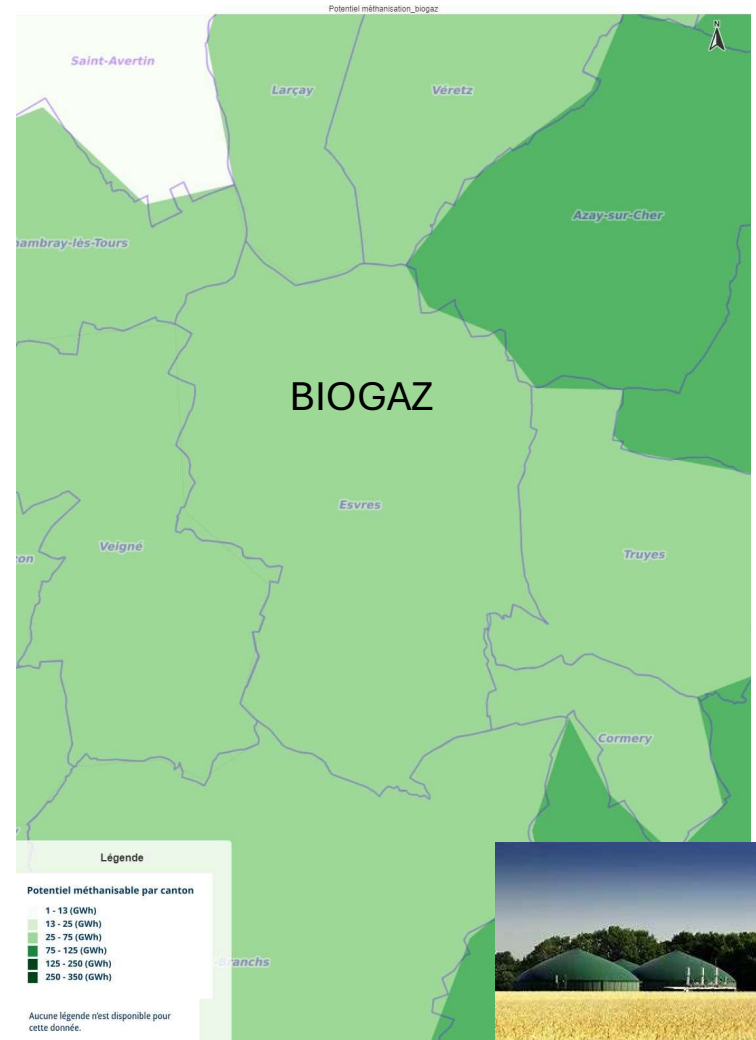
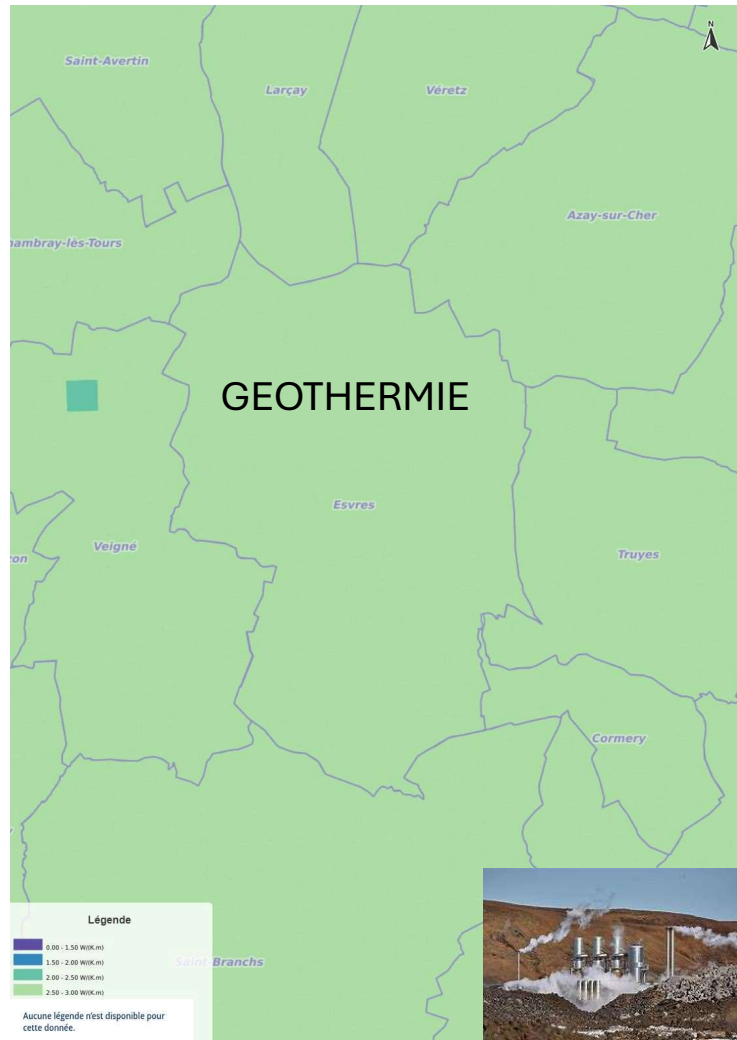
SYNTHESE POTENTIEL ENERGIE SOLAIRE

ENERGIE SOLAIRE	POTENTIELS
SOLAIRE BATIMENTS	++ Surtout en Zone d'Activité (ZA)
ZONES DE STATIONNEMENTS	+ (ZA +plateau sportif)
PARCS PHOTOVOLTAIQUES	++ (deux projets recensées, cf carte)
DELAISSES D'AUTOROUTE	++ (en marron sur carte)
PROJETS PRIVES (AGRIPHOTOVOLTAIQUE)	+ (demande d'autorisation DP ou PC)

POTENTIEL ENERGIE EOLIENNE



POTENTIEL GEOTHERMIE ET BIOGAZ



POTENTIEL D'ENERGIE BIOMASSE



Exemple de chaudière biomasse



Extension rénovation du Collège

CONCLUSIONS

ENERGIES RENOUVELABLES	POTENTIELS
SOLAIRE (thermique et électrique)	+++ (bâtiments, stationnements, parcs photovoltaïque, délaissés autoroutier)
EOLIEN	- (selon carte)
BIOMASSE	+ (projet collègue?)
BIOGAZ/METHANISATION	+ (projet privé agriculteurs?)
GEOOTHERMIE	++
HYDROELECTRICITE	+ (projet hydraulique privé?)